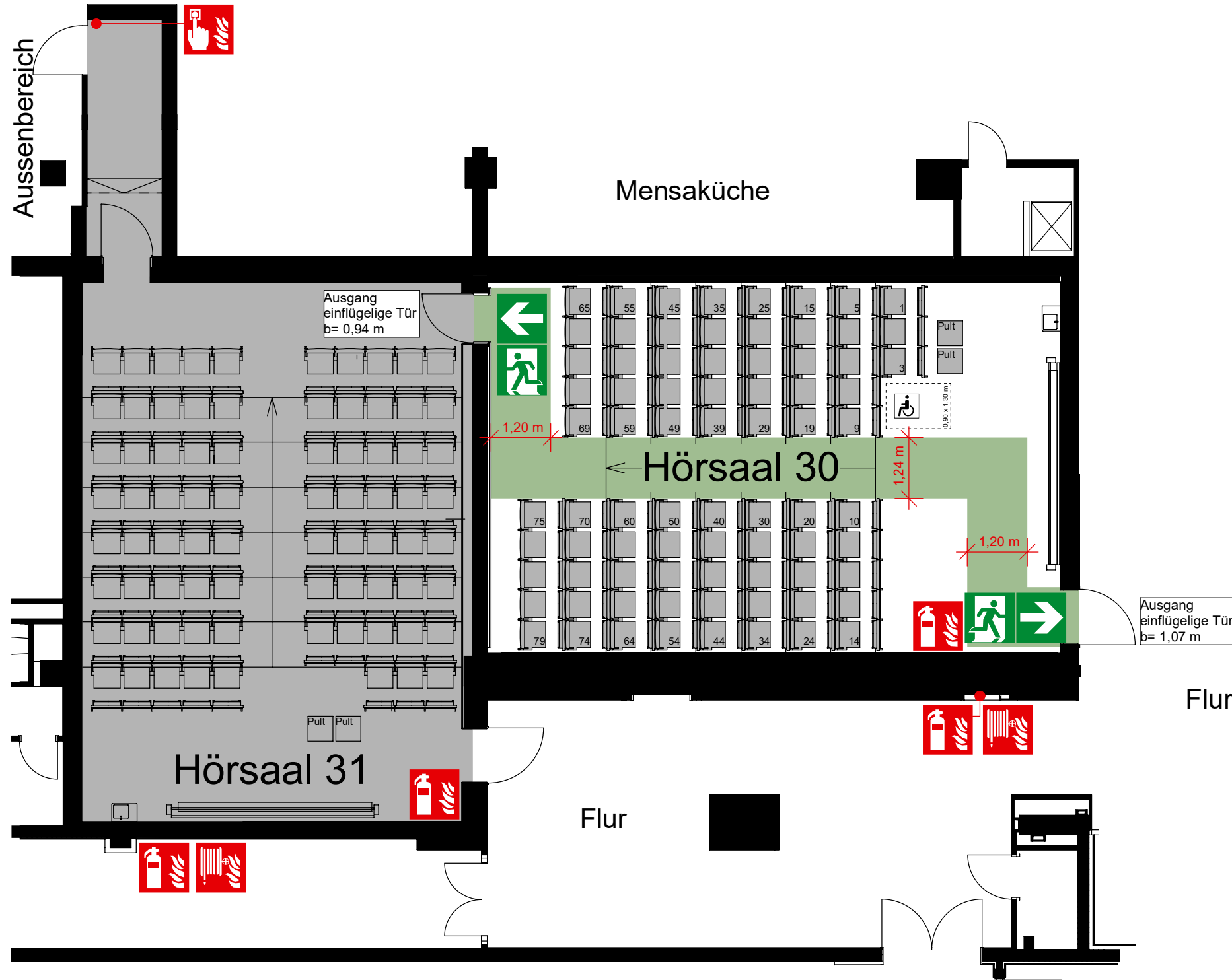


# Bestuhlungsplan



## Bestuhlungsplan Gebäude I Hörsaal 30

Grundfläche Hörsaal: 84,61 m<sup>2</sup>  
 Stuhlabmessung: 52 cm x 43,50 cm  
 Anzahl der Sitzplätze Gesamt:  
**79 Sitzplätze inkl. 1 Platz für Rollstuhlfahrer**

Fluchtwegbreiten b= 1,20 m, 1,24 m  
 Ausgangsbreiten (Notausgänge):  
 b= 1,07 m, b= 0,94 m

### Legende

- Rettungsweg / Notausgang  
Emergency exit
- Feuerlöscher  
Fire extinguisher
- Löschschlauch  
Fire hose
- Druckknopfmelder  
Fire alarm call point
- Erste Hilfe  
First aid kit

Freigegeben gem § 79 BauO NRW 2018

Datum \_\_\_\_\_ Unterschrift \_\_\_\_\_

Planinhalt / Plan content	
Bestuhlungsplan - Gebäude I - Hörsaal 30	
Projekt / Project	
Bergische Universität Wuppertal - Gebäude I und K	
Maßstab: / scale:	1:100
Datum: / date:	Dezember 2021
Plan Nr.: / plan no.:	BP-H30-01
Format: / format:	DIN ISO A3
Erstellt: / constructed:	INSA4 Brandschutzingenieure GmbH
	INSA4 Brandschutzingenieure GmbH Kipdorf 23 42103 Wuppertal Tel.: 0202 - 94 79 94 00 Fax.: 0202 - 94 79 94 79