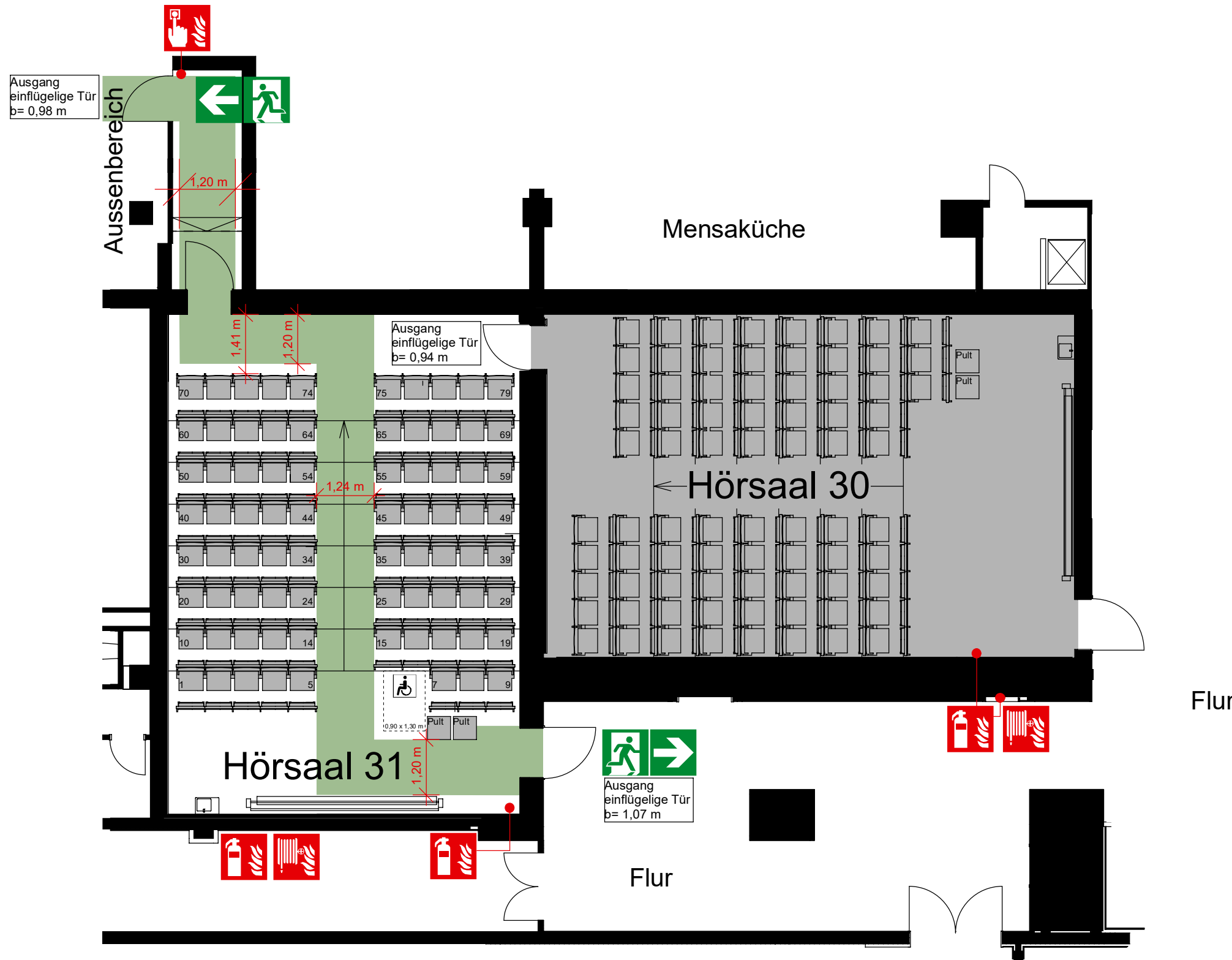


Bestuhlungsplan

Bestuhlungsplan Gebäude I Hörsaal 31

Grundfläche Hörsaal: 84,61 m²
 Stuhlabbmessung: 52 cm x 43,50 cm
 Anzahl der Sitzplätze Gesamt:
79 Sitzplätze inkl. 1 Platz für Rollstuhlfahrer

Fluchtwegbreiten b= 1,20 m, 1,24 m
 Ausgangsbreiten (Notausgänge):
 b= 1,07 m, b= 0,94 m



Legende

-  Rettungsweg / Notausgang
Emergency exit
-  Feuerlöscher
Fire extinguisher
-  Löschschlauch
Fire hose
-  Druckknopfmelder
Fire alarm call point
-  Erste Hilfe
First aid kit

Freigegeben gem § 79 BauO NRW 2018

Datum _____ Unterschrift _____

Planinhalt / Plan content	
Bestuhlungsplan - Gebäude I - Hörsaal 31	
Projekt / Project	
Bergische Universität Wuppertal - Gebäude I und K	
Maßstab: / scale:	1:100
Datum: / date:	Dezember 2021
Plan Nr.: / plan no.:	BP-H31-01
Format: / format:	DIN ISO A3
Erstellt: / constructed:	INSA4 Brandschutzingenieure GmbH