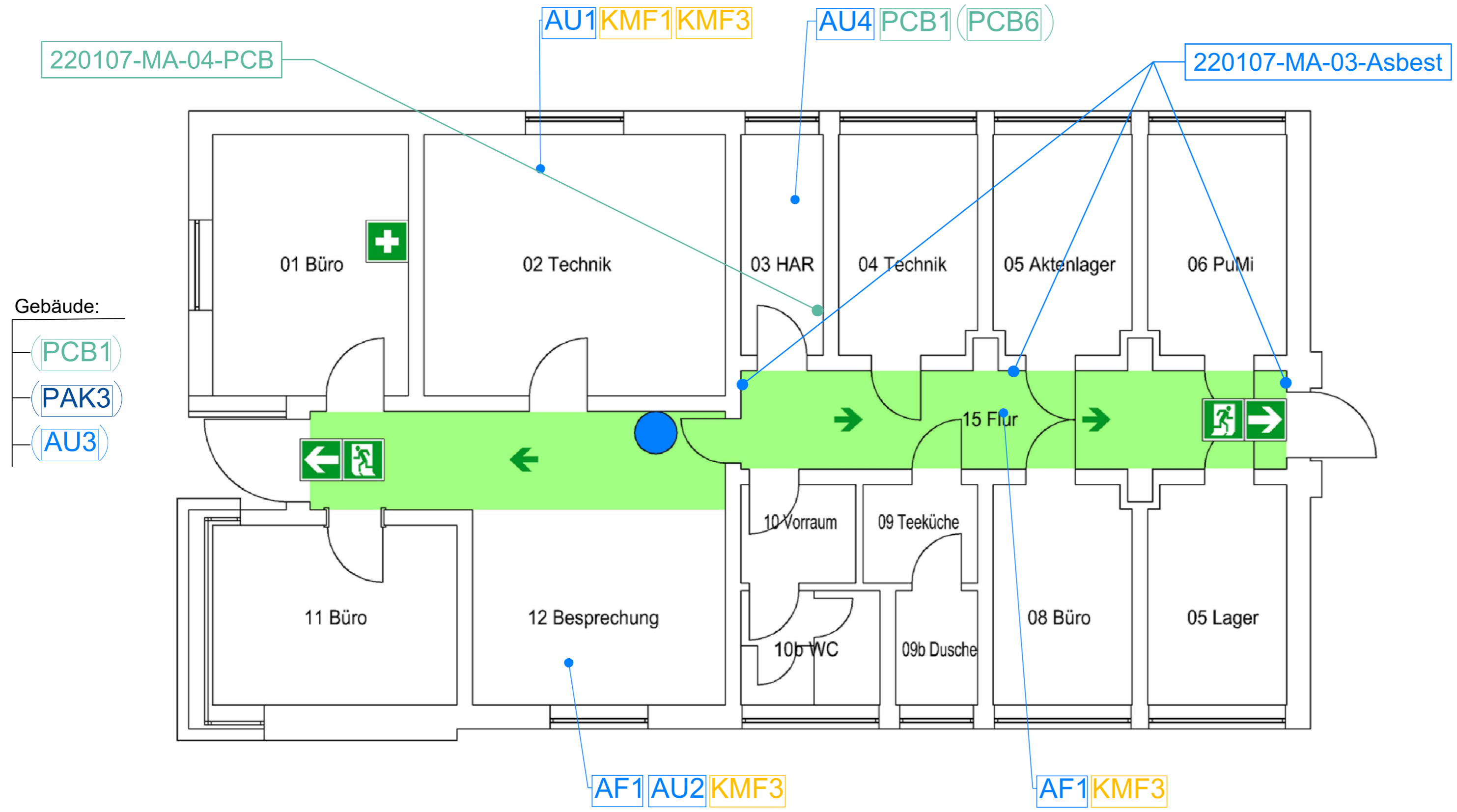


LEGENDE

Bauteil	
Technik /HLS:	AU1 KMF1 KMF3 PAK3
Technik / Elektro:	AU4 PCB1
Flure:	AF1 KMF3
Räume:	AF1 AU2 KMF3
Boden	PCB6

Asbest	
Probenahme	Entnahmestelle Materialprobe mit Probenbezeichnung
MaP-01-Asbest	
PCB	
Probenahme	Entnahmestelle Materialprobe mit Probenbezeichnung
MA-01-PCB	
KMF	
Probenahme	Entnahmestelle Materialprobe mit Probenbezeichnung
MA-01-KMF	
PAK	
Probenahme	Entnahmestelle Materialprobe mit Probenbezeichnung
MA-01-PAK	
Art der Anwendung:	
(())	Einzelanwendung
()	vereinzelt, unregelmäßig wiederkehrend
Ohne Klammer	
ASx	Asbest, schwach gebunden
AUx	Asbest, schwach gebunden, ummantelt
AFx	Asbest, fest gebunden
KMFx	Künstliche Mineralfasern alte Bauart (Kat 1B-Staff)
PCBx	Polychlorierte Biphenyle
PAKx	Polzyklische Aromatische Kohlenwasserstoffe



Plannummer: EG_001	Projekt: Projektnummer: 220107 BUW Campus Freudenberg, Gebäude FB Gaußstraße FB, 42119 Wuppertal	Blattgröße: DIN A2
Bauherr: BLB NRW	EG Schadstoffkatalog Planübersicht (exemplarisch)	Ingenieurbüro Dr. Stefan Henning GmbH Planetenfeldstraße 103 44379 Dortmund Info@ingenieurbuero-henning.de Tel: 0231 700 606 00 Fax: 0231 700 606 99 www.ingenieurbuero-henning.de
	Datum: 20.09.2024	Gez.: E Maßstab: 1:75

Dateipfad: nedaz-2\Projekte\2022\220107 BLB Düsseldorf, BUW, Campus Freudenberg, Schadstoffuntersuchung u Schadstoffkatalog\03 Pläne\IBSH\dwg\Schadstoffkatalog\2024_09_06_SK_BUW_FB_Campus Freudenberg.dwg