

PAK1 KMF1 AF6 AU1 (KMF5) (KMF4) (KMF3) AU2 AF1
 PCB5 PCB2 SM1 KMF7

220108-MA-25-Asbest

BRH 1,70

BRH 1,70

HEIZUNGSKANAL

BRH 1,70

AF3

220108-MA-27-PAK

- Gebäude:
- (PCB1)
 - (AS1)
 - (AU3)
 - (PAK2)
 - (PAK1 KMF1 AF6 AU1)

LEGENDE

Bauteil	
Technik /HLS:	AU1 AF6 KMF1 PAK1
Technik / Elektro:	PCB1
Räume:	AF1 AU2 KMF3
Räume / Treppenhäuser:	AF1 AU2 KMF3 KMF4 KMF5 KMF7 SM1 PCB2 PCB5
Abhangdecken:	KMF3 KMF4
Boden:	KMF7
Bodenabdichtung:	AF3
Parkettboden:	PAK2
FH-Türen:	AU3
Kaminklappen:	AS1

Asbest

Probenahme

MA-P-01-Asbest Entnahmestelle Materialprobe mit Probenbezeichnung

PCB

Probenahme

MA-01-PCB Entnahmestelle Materialprobe mit Probenbezeichnung

KMF

Probenahme

MA-01-KMF Entnahmestelle Materialprobe mit Probenbezeichnung

PAK

Probenahme

MA-01-PAK Entnahmestelle Materialprobe mit Probenbezeichnung

Art der Anwendung:

(()) Einzelanwendung
 () vereinzelt, unregelmäßig wiederkehrend

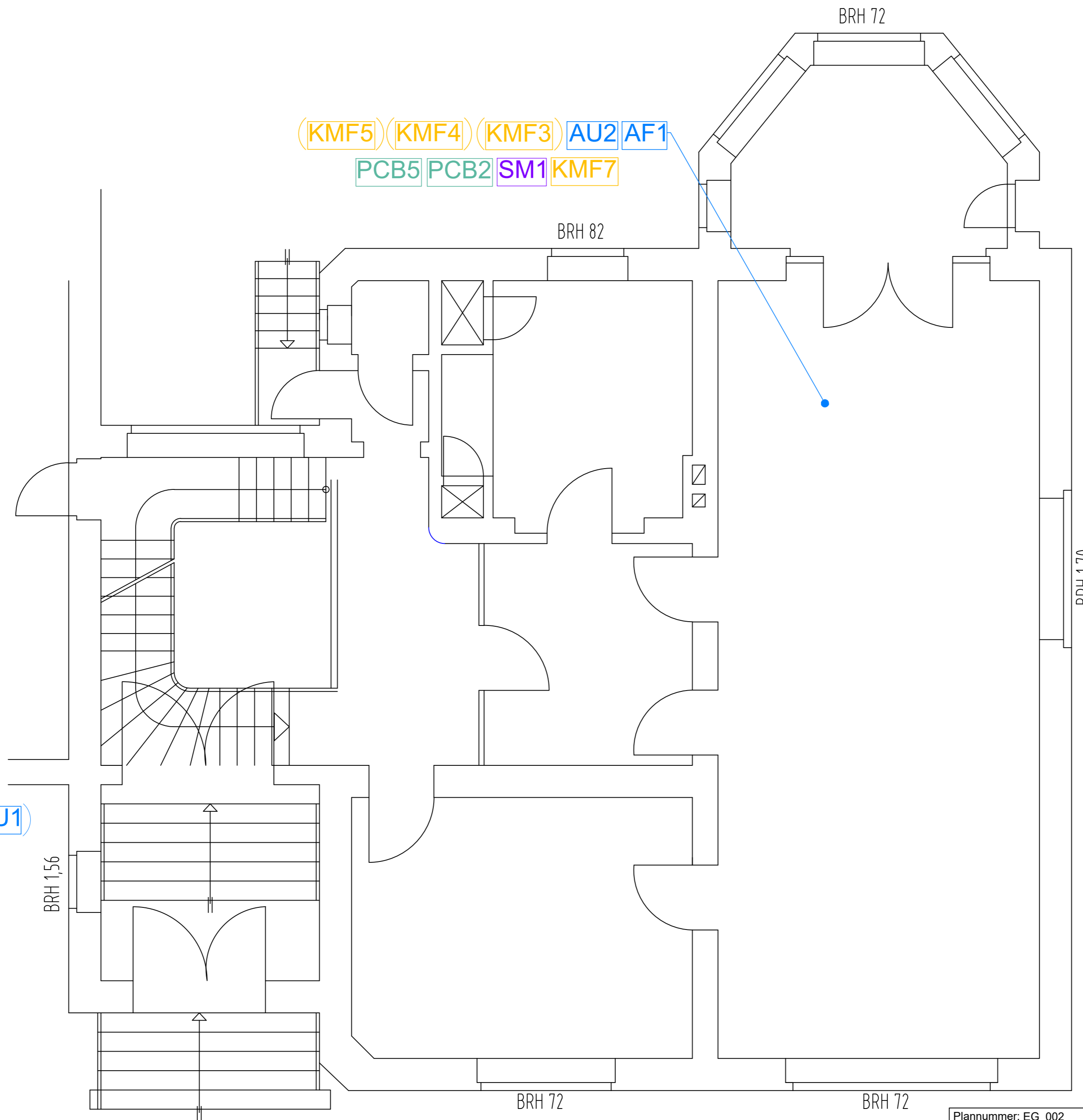
Ohne Klammer

regelmäßig wiederkehrend

ASx Asbest, schwach gebunden
 AUx Asbest, schwach gebunden, ummantelt
 AFx Asbest, fest gebunden
 KMFx Künstliche Mineralfasern alte Bauart (Kat 1B-Stoff)
 PCBx Polychlorierte Biphenyle
 PAKx Polzyklische Aromatische Kohlenwasserstoffe

Plannummer: KG_001	Projekt: BUW Campus Haspel, Gebäude HE	Projektnummer: 220108	Blattgröße: DIN A2
Bauherr: BLB NRW	Pauluskirchstraße 9, 42285 Wuppertal	KG	Ingenieurbüro Dr. Stefan Henning GmbH
	Schadstoffkatalog Planübersicht (exemplarisch)		Datum: 20.09.2024
			Gez.: E Maßstab: 1:50

Dateipfad: nedaz-Z:\Projekte\2022\220108 BLB Düsseldorf, BUW, Campus Haspel, Schadstoffuntersuchung u. Schadstoffkatalog\03_Plane\BESH\dwg\Schadstoffkatalog\2024.9.11_SK_BUW_HE_Campus Haspel.dwg



Gebäude:


- (PCB1)
- (AS1)
- (AU3)
- (PAK2)
- (PAK1) (KMF1) (AF6) (AU1)

LEGENDE

Bauteil

- Technik /HLS: (AU1) (AF6) (KMF1) (PAK1)
- Technik / Elektro: (PCB1)
- Räume: (AF1) (AU2) (KMF3)
- Räume / Treppenhäuser: (AF1) (AU2) (KMF3) (KMF4) (KMF5) (KMF7) (SM1) (PCB2) (PCB5)
- Abhangdecken: (KMF3) (KMF4)
- Boden: (KMF7)
- Bodenabdichtung: (AF3)
- Parkettboden: (PAK2)
- FH-Türen: (AU3)
- Kaminklappen: (AS1)

Asbest


Probenahme

MaP-01-Asbest Entnahmestelle Materialprobe mit Probenbezeichnung

PCB
Probenahme

MA-01-PCB Entnahmestelle Materialprobe mit Probenbezeichnung

KMF
Probenahme

MA-01-KMF Entnahmestelle Materialprobe mit Probenbezeichnung

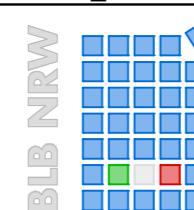
PAK
Probenahme

MA-01-PAK Entnahmestelle Materialprobe mit Probenbezeichnung

Art der Anwendung:
 (()) Einzelanwendung
 () vereinzelt, unregelmäßig wiederkehrend

Ohne Klammer regelmäßig wiederkehrend
 (ASx) Asbest, schwach gebunden
 (AUx) Asbest, schwach gebunden, ummantelt
 (AFx) Asbest, fest gebunden
 (KMFx) Künstliche Mineralfasern alte Bauart (Kat 1B-Stoff)
 (PCBx) Polychlorierte Biphenyle
 (PAKx) Polzyklische Aromatische Kohlenwasserstoffe

Plannummer: EG_002

Bauherr:



Projekt: BUW Campus Haspel, Gebäude HE
 Pauluskirchstraße 9, 42285 Wuppertal

EG

Schadstoffkatalog Planübersicht (exemplarisch)

Blattgröße: DIN A2





Projekt: BUW Campus Haspel, Gebäude HE
 Pauluskirchstraße 9, 42285 Wuppertal

Ingenieurbüro Dr. Stefan Henning GmbH
 Planetenfeldstraße 103
 44379 Dortmund
 info@ingenieurbuero-henning.de









Datum: 20.09.2024
 Gez.: E Maßstab: 1:50

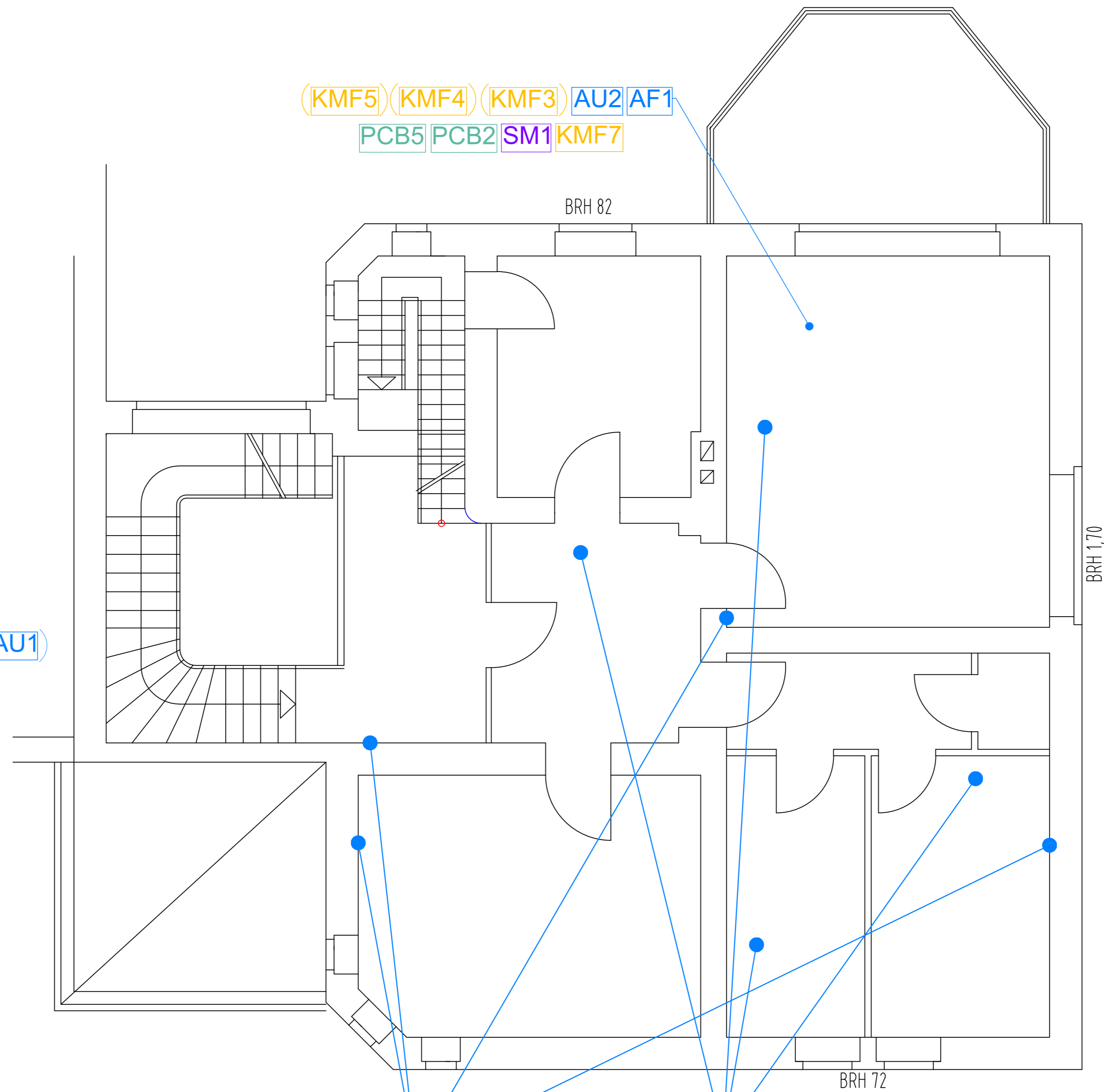
LEGENDE

Bauteil	
Technik /HLS:	AU1 AF6 KMF1 PAK1
Technik / Elektro:	PCB1
Räume:	AF1 AU2 KMF3
Räume / Treppenhäuser:	AF1 AU2 KMF3 KMF4 KMF5 KMF7 SM1 PCB2 PCB5
Abhangdecken:	KMF3 KMF4
Boden:	KMF7
Bodenabdichtung:	AF3
Parkettboden:	PAK2
FH-Türen:	AU3
Kaminklappen:	AS1

Asbest	
Probenahme	Entnahmestelle Materialprobe mit Probenbezeichnung
 MaP-01-Asbest	
PCB	
Probenahme	Entnahmestelle Materialprobe mit Probenbezeichnung
 MA-01-PCB	
KMF	
Probenahme	Entnahmestelle Materialprobe mit Probenbezeichnung
 MA-01-KMF	
PAK	
Probenahme	Entnahmestelle Materialprobe mit Probenbezeichnung
 MA-01-PAK	
Art der Anwendung:	
(())	Einzelanwendung
()	vereinzelt, unregelmäßig wiederkehrend
Ohne Klammer	regelmäßig wiederkehrend
ASx	Asbest, schwach gebunden
AUx	Asbest, schwach gebunden, ummantelt
AFx	Asbest, fest gebunden
KMFx	Künstliche Mineralfasern alte Bauart (Kat 1B-Stoff)
PCBx	Polychlorierte Biphenyle
PAKx	Polzyklische Aromatische Kohlenwasserstoffe


Gebäude:

-  PCB1
-  AS1
-  AU3
-  PAK2
-  PAK1  KMF1  AF6  AU1



220108-MA-14-Asbest

220108-MA-12-Asbest

Plannummer: 1.OG_003	Projekt: BUW Campus Haspel, Gebäude HE	Projektnummer: 220108	Blattgröße: DIN A2
Bauherr: BLB NRW	Pauluskirchstraße 9, 42285 Wuppertal	Ingenieurbüro Dr. Stefan Henning GmbH	
	1.OG	Datum: 20.09.2024	Gez.: E Maßstab: 1:50
	Schadstoffkatalog Planübersicht (exemplarisch)		

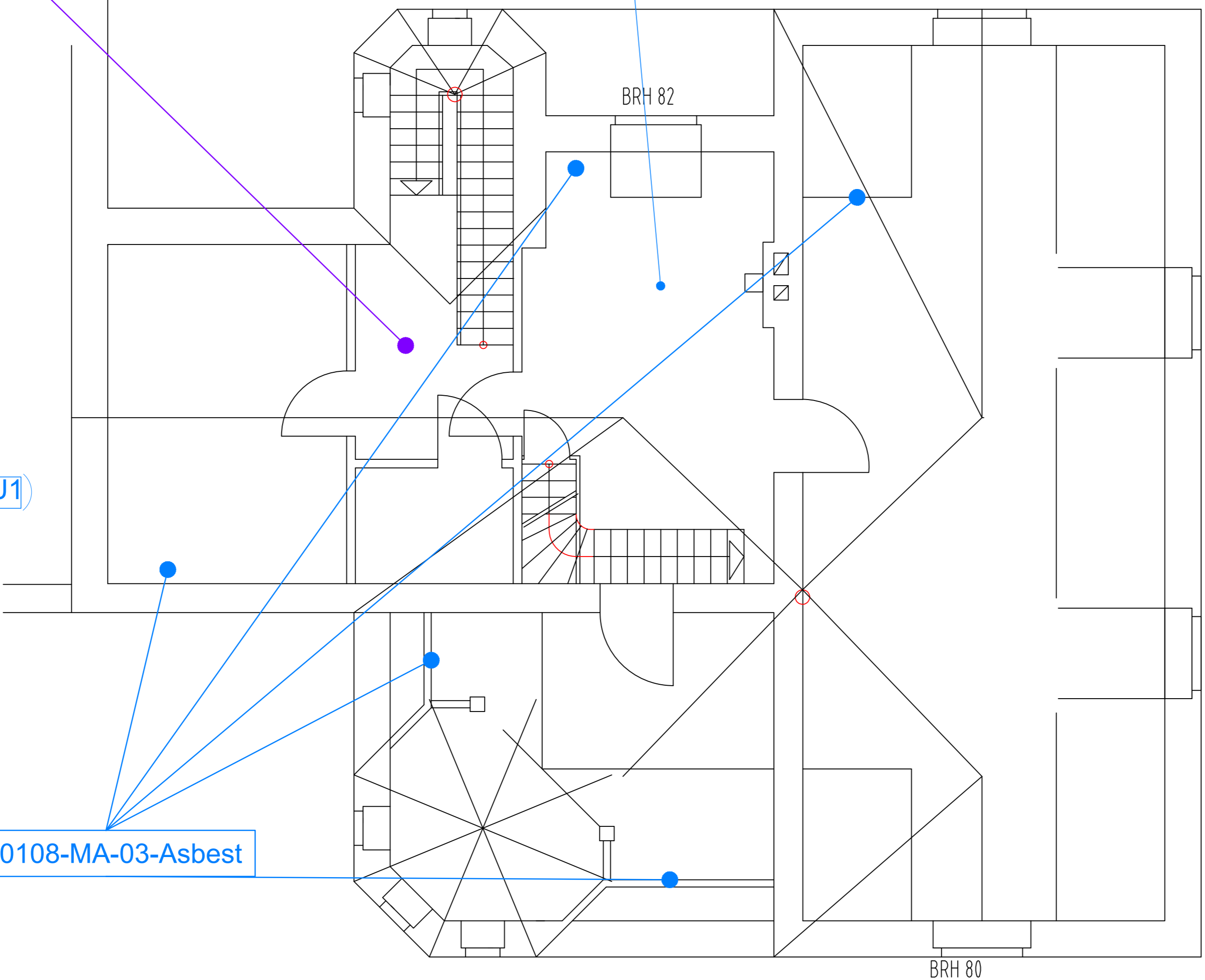
(KMF5) (KMF4) (KMF3) AU2 AF1
 PCB5 PCB2 SM1 KMF7

220108-MA-05-SM

220108-MA-03-Asbest

Gebäude:

- (PCB1)
- (AS1)
- (AU3)
- (PAK2)
- (PAK1) (KMF1) (AF6) (AU1)



LEGENDE

Bauteil	
Technik /HLS:	AU1 AF6 KMF1 PAK1
Technik / Elektro:	PCB1
Räume:	AF1 AU2 KMF3
Räume / Treppenhäuser:	AF1 AU2 KMF3 KMF4 KMF5 KMF7 SM1 PCB2 PCB5
Abhangdecken:	KMF3 KMF4
Boden:	KMF7
Bodenabdichtung:	AF3
Parkettboden:	PAK2
FH-Türen:	AU3
Kaminklappen:	AS1

Asbest	
Probenahme	Entnahmestelle Materialprobe mit Probenbezeichnung
MA-P-01-Asbest	
PCB	
Probenahme	Entnahmestelle Materialprobe mit Probenbezeichnung
MA-01-PCB	
KMF	
Probenahme	Entnahmestelle Materialprobe mit Probenbezeichnung
MA-01-KMF	
PAK	
Probenahme	Entnahmestelle Materialprobe mit Probenbezeichnung
MA-01-PAK	
Art der Anwendung:	
(())	Einzelanwendung
()	vereinzelt, unregelmäßig wiederkehrend
Ohne Klammer	regelmäßig wiederkehrend
ASx	Asbest, schwach gebunden
AUx	Asbest, schwach gebunden, ummantelt
AFx	Asbest, fest gebunden
KMFx	Künstliche Mineralfasern alte Bauart (Kat 1B-Stoff)
PCBx	Polychlorierte Biphenyle
PAKx	Polzyklische Aromatische Kohlenwasserstoffe

Plannummer: 2.OG_004	Projekt: BUW Campus Haspel, Gebäude HE Pauluskirchstraße 9, 42285 Wuppertal 2.OG Schadstoffkatalog Planübersicht (exemplarisch)	Projektnummer: 220108 Ingenieurbüro Dr. Stefan Henning GmbH Planetenfeldstraße 103 44379 Dortmund info@ingenieurbuero-henning.de Tel: 0231 700 606 00 Fax: 0231 700 606 99 www.ingenieurbuero-henning.de Datum: 20.09.2024 Gez.: E. Berthelmann	Blattgröße: DIN A2
----------------------	---	---	--------------------